

## Resultado de Encuesta Docente 2022-2

<b>Profesor</b>	AGUIRRE OLEA PABLO	<b>Inscritos</b>	20
<b>Curso</b>	MAT243 - ECUACIONES DIFERENCIALES ORDINARIAS - Paralelo 1	<b>Respuestas</b>	15 (75%)

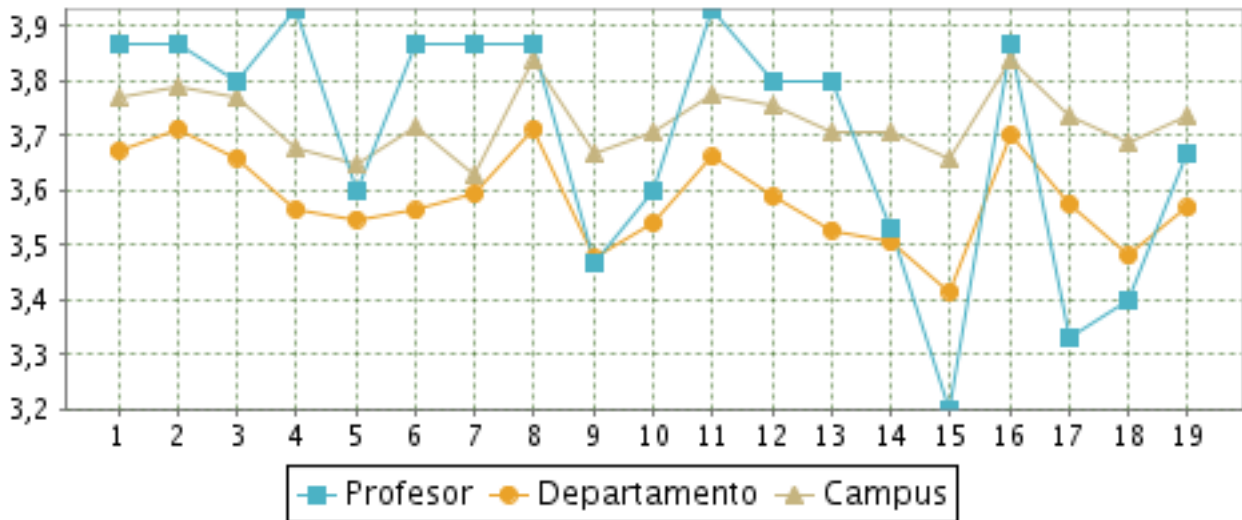
	Profesor	Departamento	Campus
<b>Evaluación Global (0.5*CH+0.3*R+0.2*F)</b>	3.6	3.6	3.7
<b>Manejo de contenidos y habilidades pedagógicas (CH)</b>	3.7	3.6	3.7
<b>Relación Profesor / Estudiante (R)</b>	3.4	3.5	3.7
<b>Aspectos formales (F)</b>	3.8	3.6	3.7

(CH): promedio de las preguntas 8,9,10,12,13,14,19

(R): promedio de las preguntas 15,16,17,18

(F): promedio de las preguntas 1,2,3,4,5,6,7,11

**Gráfico comparativo entre Profesor, Departamento y Campus**



Frecuencias de Respuestas y Promedio						
	Pregunta	Nunca o casi nunca	A veces	Frecuentemente	Siempre	Promedio
1	Cumplió con las actividades planificadas para el curso	0	0	2	13	3,9
2	Asistió a clases con regularidad	0	0	2	13	3,9
3	Asistió a clases con puntualidad	0	0	3	12	3,8
4	Distribuyó correctamente el tiempo del curso	0	0	1	14	3,9
5	Utilizó criterios de evaluación claros y explícitos	0	2	2	11	3,6
6	Aplicó evaluaciones que se ajustaron a las actividades desarrolladas en el curso	0	0	2	13	3,9
7	Entregó las calificaciones en los plazos establecidos	0	0	2	13	3,9
8	Mostró dominio de los contenidos del curso	0	0	2	13	3,9
9	Transmitió los contenidos del curso de forma clara y comprensible	0	1	6	8	3,5
10	Creó un ambiente favorable para el aprendizaje	1	0	3	11	3,6
11	Mostró preparación de las clases	0	0	1	14	3,9
12	Respondió adecuadamente las preguntas de los estudiantes	0	1	1	13	3,8
13	Motivó a los estudiantes a adquirir el contenido del curso	0	1	1	13	3,8
14	Estimuló la participación activa de los estudiantes en sus clases	0	2	3	10	3,5
15	Promovió el diálogo entre los estudiantes	1	3	3	8	3,2
16	Fue respetuoso con los estudiantes	0	0	2	13	3,9
17	Estuvo abierto a recibir críticas y sugerencias de parte de los estudiantes	0	3	4	8	3,3
18	Estableció una relación de confianza con los estudiantes	1	1	4	9	3,4
19	Mostró compromiso con el proceso de aprendizaje de los estudiantes	1	0	2	12	3,7

	Frecuencias							Promedio		
	1	2	3	4	5	6	7	Profesor	Departamento	Campus
¿Cuánto aprendiste con este profesor en el curso?	0	0	1	1	1	5	7	6,1	5,6	6

	Sí	No
¿Recomendarías a otros estudiantes tomar este curso con este profesor?	80%	20%

¿Cuál es tu opinión general sobre el profesor y el curso?
El profesor posee un apunte super bien guiado y claro el cual es de vital importancia. Por otro lado las clases me parecían extenuantes y cansadoras. Pese a eso el profesor era claro con las explicaciones y con la disposición a siempre responder dudas.
buen profesor, clases dinámicas y divertidas.
Interesante el curso, las evaluaciones eran acorde a lo que veíamos en clases, el profesor se notaba que le gusta lo que enseñaba.
No me gusto para nada el contenido, pero en lineas generales es un buen curso
El curso tiene un buen ritmo y creo que los contenidos se distribuyeron de buena forma, el profesor explica de forma clara. Las evaluaciones no tenían una dificultad muy elevada, pero habían algunos detalles que eran muy difíciles de recordar en ausencia de la hoja de apunte, y algunos eran cosas a las que no se le dio mucho énfasis en clase o tareas.
Está bien
No me gusta la forma de evaluar del profesor, según la cual errores mínimos (como un signo, no de conceptos o razonamiento) pueden costar prácticamente todo el puntaje de una pregunta.
Buen profesor, y un curso muy útil.



### ¿Cómo se podría mejorar?

Busca la forma de incluir dinamismo a las clases, lamento no ser mas claro.

Mayor conexión con el ayudante.

Las diapositivas podrían mejorar, ya que pienso que el profesor mas que nada las usaba como apoyo pues por si solas no se entendían, pero a mi para estudiar lo que vimos en clases. Por otro lado, creo que el profesor era muy minucioso y estricto a la hora de corregir las evaluaciones; por ej, en una evaluación me salté un paso que estaba relacionado con álgebra, y algo que a estas alturas ya todos lo deberíamos saber, pero aún así me bajó puntaje porque no lo puse explícitamente.

Si se va a evaluar tanta materia en los certámenes, al menos deje llevar un apunte para estos mismos

Que al menos se permitiera usar un apunte con los teoremas y definiciones de los temas más abstractos

Revisar la cantidad de contenido para cada evaluación

El profesor en este curso tiene la política de no admitir el uso de apuntes o resúmenes en los certámenes, lo que hace que tu rendimiento pueda depender considerablemente de tu capacidad de memorizar precisamente las hipótesis de algún teorema. Creo que permitir apuntes o un resumen puede asegurar que lo que se esté evaluando sea el verdadero entendimiento de los conceptos y la capacidad de razonamiento lógico.

