

## Resultado de Encuesta Docente 2020-2

<b>Profesor</b>	AGUIRRE OLEA PABLO	<b>Inscritos</b>	27
<b>Curso</b>	MAT243 - ECUACIONES DIFERENCIALES ORDINARIAS - Paralelo 1	<b>Respuestas</b>	25 (92%)

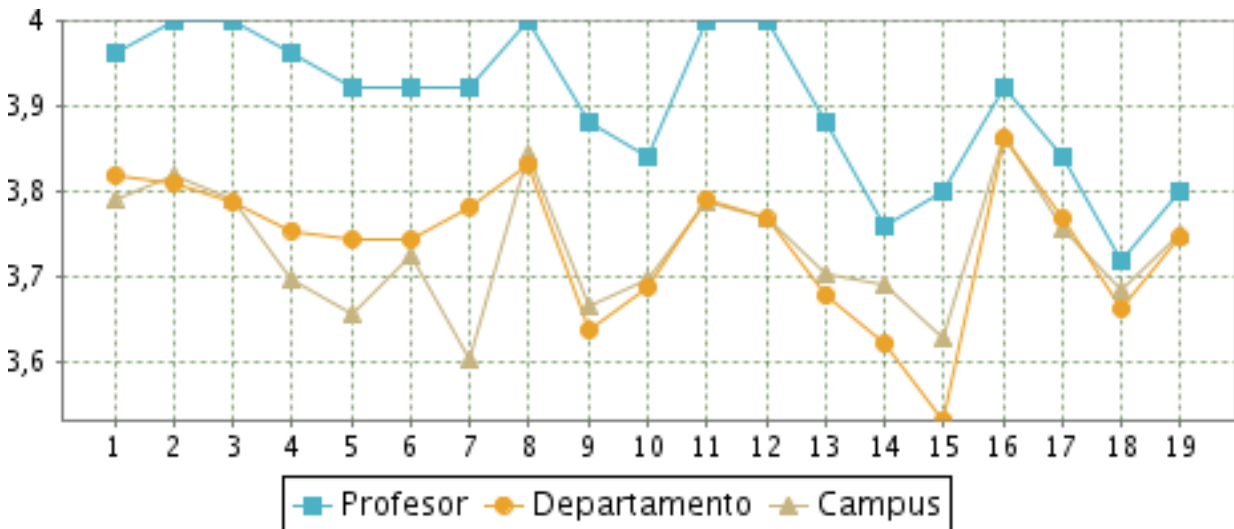
	Profesor	Departamento	Campus
<b>Evaluación Global (<math>0.5*CH+0.3*R+0.2*F</math>)</b>	3.9	3.7	3.7
<b>Manejo de contenidos y habilidades pedagógicas (CH)</b>	3.9	3.7	3.7
<b>Relación Profesor / Estudiante (R)</b>	3.8	3.7	3.7
<b>Aspectos formales (F)</b>	4.0	3.8	3.7

(CH): promedio de las preguntas 8,9,10,12,13,14,19

(R): promedio de las preguntas 15,16,17,18

(F): promedio de las preguntas 1,2,3,4,5,6,7,11

**Gráfico comparativo entre Profesor, Departamento y Campus**



Frecuencias de Respuestas y Promedio						
	Pregunta	Nunca o casi nunca	A veces	Frecuentemente	Siempre	Promedio
1	Cumplió con las actividades planificadas para el curso	0	0	1	24	4
2	Asistió a clases con regularidad	0	0	0	25	4
3	Asistió a clases con puntualidad	0	0	0	25	4
4	Distribuyó correctamente el tiempo del curso	0	0	1	24	4
5	Utilizó criterios de evaluación claros y explícitos	0	0	2	23	3,9
6	Aplicó evaluaciones que se ajustaron a las actividades desarrolladas en el curso	0	0	2	23	3,9
7	Entregó las calificaciones en los plazos establecidos	0	0	2	23	3,9
8	Mostró dominio de los contenidos del curso	0	0	0	25	4
9	Transmitió los contenidos del curso de forma clara y comprensible	0	1	1	23	3,9
10	Creó un ambiente favorable para el aprendizaje	0	2	0	23	3,8
11	Mostró preparación de las clases	0	0	0	25	4
12	Respondió adecuadamente las preguntas de los estudiantes	0	0	0	25	4
13	Motivó a los estudiantes a adquirir el contenido del curso	0	1	1	23	3,9
14	Estimuló la participación activa de los estudiantes en sus clases	0	1	4	20	3,8
15	Promovió el diálogo entre los estudiantes	0	0	5	20	3,8
16	Fue respetuoso con los estudiantes	0	1	0	24	3,9
17	Estuvo abierto a recibir críticas y sugerencias de parte de los estudiantes	0	1	2	22	3,8
18	Estableció una relación de confianza con los estudiantes	0	2	3	20	3,7
19	Mostró compromiso con el proceso de aprendizaje de los estudiantes	0	1	3	21	3,8

	Frecuencias							Promedio		
	1	2	3	4	5	6	7	Profesor	Departamento	Campus
¿Cuánto aprendiste con este profesor en el curso?	0	0	0	1	2	8	14	6,4	5,9	6

	Sí	No
¿Recomendarías a otros estudiantes tomar este curso con este profesor?	100%	0%

<b>¿Cuál es tu opinión general sobre el profesor y el curso?</b>
Buen profesor
Buen profesor, ordenado para hacer las clases. Enseña bien y da ejemplos buenos para conceptos abstractos (se agradece mucho eso). Un curso interesante, pero habría preferido rendirlo de manera presencial.
El profesor fue genial, me hubiera encantado haber tenido el curso completo con el, pues hacia la clase muy amena y me gustaba mucho como explicaba (sin ofender a la profesora, que tambien encuentre fantastica!), el curso lo encuentre muy entretenido e interesante, tan asi que me despertó el gusto por los sistemas dinamicos, asi que muchas gracias!
Buen profesor, explicó de manera clara los contenidos del curso.
Muy bueno
El profesor de casa central es bueno, explica bien, subía las clases grabadas a tiempo.
De los mejores profesores que he tenido, se notaba la experiencia y dominio del tema, curso atingente a nuestras necesidades como matemáticos.
.
Buen profe. Muy ordenado al hacer la clase y para explicar
Bueno el curso y excelente profesor
El profesor Aguirre es muy bueno.
El profesor mostro mucho dominio en los contenidos del curso y los explico bien. El curso y sus contenidos me parecieron muy interesantes.
Los profesores explicaron muy bien los contenidos y el curso fue muy interesante. Tener muchas tareas cortas, ayudó mucho a estar estudiando y recordando los contenidos constantemente
Excelente profesor. Muy buenas explicaciones. Muy claro y excelente efectividad oratoria.

<b>¿Cómo se podría mejorar?</b>
No se me ocurren cosas para mejorarlo, la verdad es que fue bastante bueno el curso
No tengo muchos comentarios respecto a en qué podría mejorar.
Muy bueno
NO NOS JUNTEN CON LOS DE SANTIAGO, ME ATREVO A DECIR QUE CON VARIOS COMPAÑEROS PREFERIMOS A LOS PROFESORES DE AQUÍ (CASA CENTRAL).
nada que mejorar
.
-
Que el profesor Aguirre dicte solo el ramo.
No me gustó que se cambiara el profesor al medio del semestre, ya que es difícil adaptarse a las distintas formas de enseñar. También creo que tener varias tareas pequeñas a lo largo del semestre hizo más fácil recordar contenidos. Sin embargo, creo que podrían tener más ponderación que un 20%. Por último, durante el semestre tuvimos muy pocas ayudantías, por lo que el estudio y los ejercicios fue solo por nuestra parte prácticamente (creo que es algo que deben tener en consideración los profesores)
Nada.